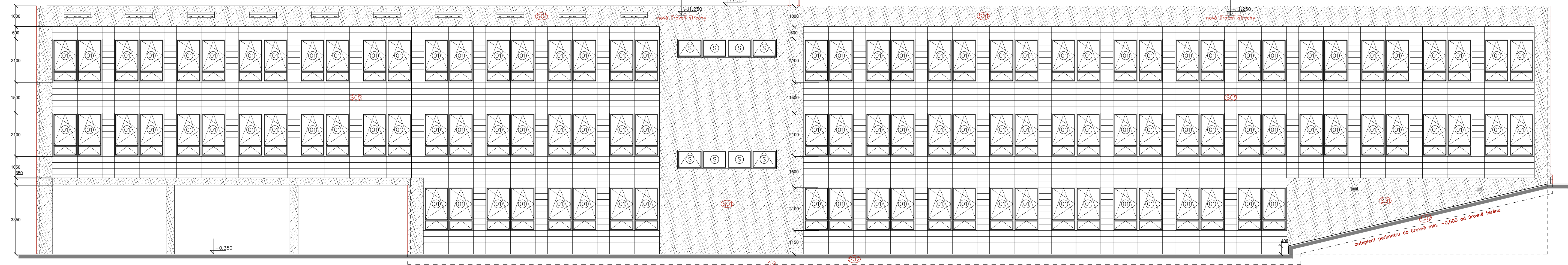
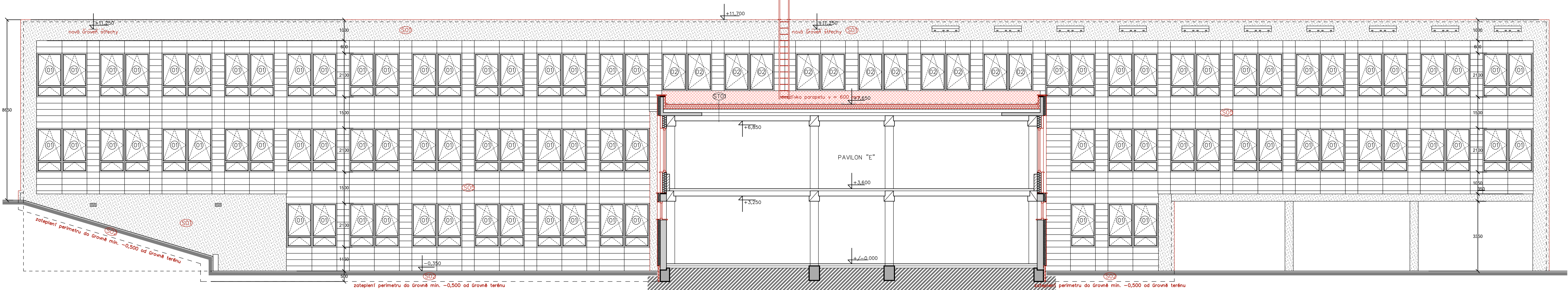


PAVILON D - POHLED D/01



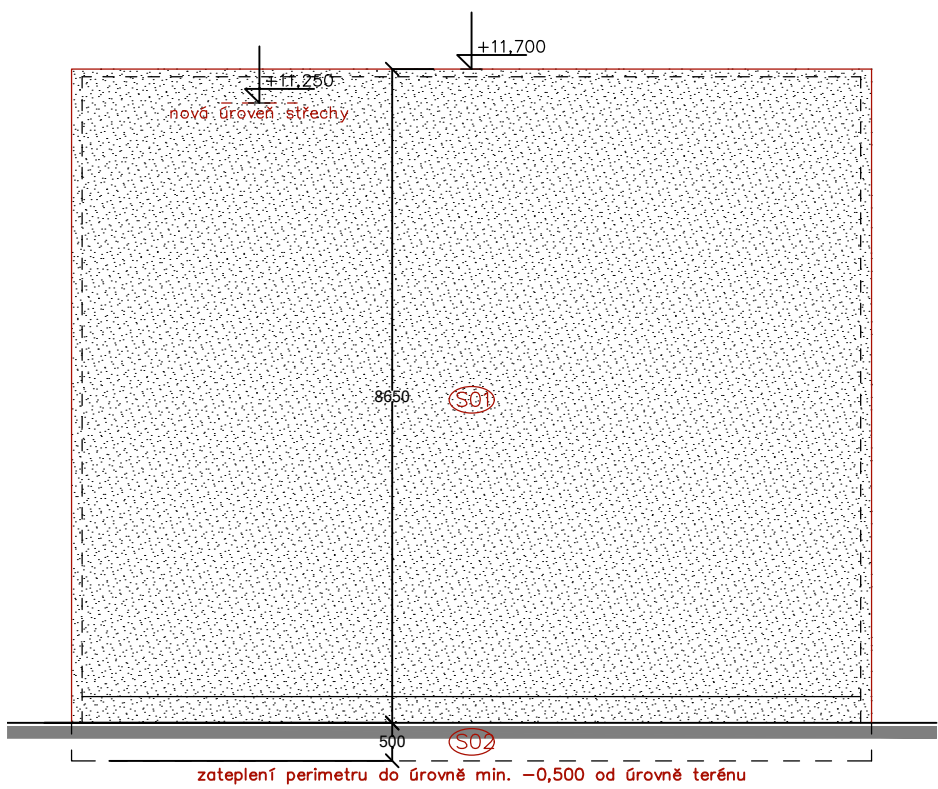
PAVILON D - POHLED D/02



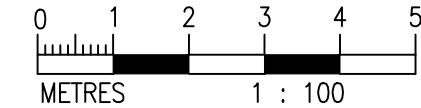
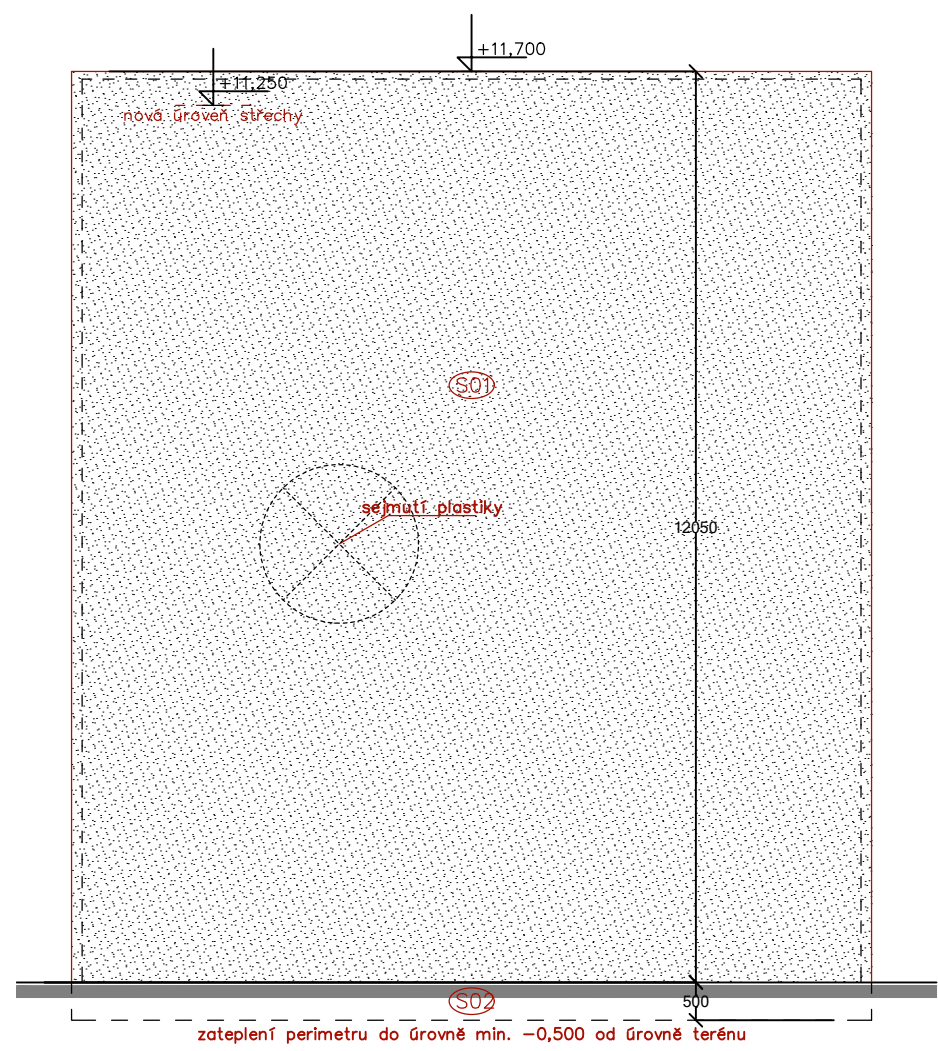
LEGENDA MATERIÁLŮ:

- kontaktní zateplení – skladba S01 dle D.1.1.01. – Skladby konstrukcí
- systémové opláštění – skladba S05 dle D.1.1.01. – Skladby konstrukcí
- stávající hrana fasády/atiky
- nová hrana fasády/atiky
- čtyřkomorová polystyrenová budka pro rořse obecného (rozměry š x v x h = 1 300 x 270 x 230 mm)
- stávající výplně otvorů – provést zateplení ostění tl. 20–40 mm, nové okapní plechy
- nové výplně otvorů (číselná řada) – viz. Tabulky výplní otvorů a Půdorysy
- zámečnické výrobky


PAVILON D - POHLED D/03



PAVILON D - POHLED D/04



VEŠKERÉ STAVEBNÍ PRÁCE MUSÍ BÝT PROVÁDĚNÝ  
DLE TECHNOLOGICKÝCH POSTUPŮ VÝROBCE A DLE  
PŘÍSLUŠNÝCH PLATNÝCH NOREM.

Investor:	Statutární město Ústí nad Labem Velká Hradební 3118/48 Ústí nad Labem, 400 02	Zpracovatel:	
Místo stavby:	Mírová 2734/4, Ústí nad Labem, 400 11 k.ú.: Ústí nad Labem (774871) p.č. 4949/482	Datum:	01/2020
Vedoucí projektu:	Ing. Radek Dědina	Stupeň PD:	DSP
Zodp. projektant:	Ing. Radek Dědina	Část:	ARCHITEKTONICKO STAVEBNÍ ŘEŠENÍ
Vypracoval:	Lukáš Dědič	Paré:	
Ako:	ZŠ MÍROVÁ - ÚSPORA ENERGIÍ (METODA EPC A OPŽP)	Formát:	6x44
Obsah:	PAVILON D - Pohledy	Měřítko:	1:100
		Číslo výkresu:	D.1.1.25